

INDUCTION PLUS · CHAFING DISH & BUFFET



# INDUCTION PLUS

Das Beste ist für Ihre Gäste gerade gut genug. Mit den HEPP Chafing Dishes INDUCTION PLUS bleibt das auch so. Die perfekte Wärmeverteilung durch den Kapselboden mit Aluminium-Kern hält Ihre kulinarischen Köstlichkeiten stets bei idealer Temperatur – während das Kondenswasserrücklaufsystem für eine lang anhaltende Frische sorgt.

Only the best will do for your customers. HEPP INDUCTION PLUS chafing dishes will make sure they get only the best. The perfect heat distribution via the aluminium encapsulated bottom always keeps your culinary delights at the ideal temperature – while the condensation recirculating system ensures they stay fresh.



Aufgrund ihrer einzigartigen Eigenschaften wird die Induktionstechnologie auch im Buffetbereich immer beliebter. Chafing Dishes INDUCTION PLUS erzielen auf Induktionsplatten verschiedenster Hersteller beste Ergebnisse. Da Tradition verpflichtet, werden sie auch auf Heizplatten und Brennstoffdosen höchsten Qualitätsansprüchen gerecht.

Mit Chafing Dishes INDUCTION PLUS verwöhnen Sie nicht nur Ihre Gäste. Auch Ihr Personal wird die außergewöhnliche Qualität und Funktionalität zu schätzen wissen. Der hitzebeständige Griff, das gastronomiegerechte Material und der leicht abzunehmende, spülmaschinenfeste Glasdeckel machen den täglichen Umgang damit zum echten Genuss.

Its unique properties are responsible for induction technology's growing popularity in the buffet segment, too. INDUCTION PLUS chafing dishes give optimum results on a wide range of induction hotplates. And because tradition is important, they also meet the highest quality standards with conventional hotplates and sterno fuel systems.

It's not only your customers who will be delighted by INDUCTION PLUS chafing dishes. Your staff will also appreciate their outstanding quality and functionality. The heat-resistant handle, the catering-grade material and the easy to remove, dishwasher-safe glass lid make them a real pleasure to use, day in, day out.



**Chafing Dish Induktion rund, Chafing Dish Induction round,  
Chafing Dish Induction rond**  
Bügelgriff, bow handle, poignée ronde

Passend für Einsätze bis Tiefe 10 cm, induktionsgeeignet, Glasdeckel mit Bremse abnehmbar, alternativ mit Heizplatte und Brennstoff beheizbar,  
Fitting for inserts to depth 10 cm/ 4 inch, inductive, glass lid with brake removable, electrically and sterno heating possible,  
Convient pour des inserts avec une profondeur de 10 cm, compatible induction, couvercle en verre avec brûleur amovible, alternative avec plaque de chauffe et combustible

Höhe height		Ø		18/10	
mm	in.	mm	in.	18/10	
190	7½	390	15¼	57.0001.6040	



EXCELLENT

**Chafing Dish Induktion rund, Chafing Dish Induction round,  
Chafing Dish Induction rond**  
Griff 4-Kantprofil mattiert, satin finished handle profile 4-cornered,  
poignée finition satinée Profile

Passend für Einsätze bis Tiefe 10 cm, induktionsgeeignet, Glasdeckel mit Bremse abnehmbar, alternativ mit Heizplatte und Brennstoff beheizbar,  
Fitting for inserts to depth 10 cm/ 4 inch, inductive, glass lid with brake removable, electrically and sterno heating possible,  
Convient pour des inserts avec une profondeur de 10 cm, compatible induction, couvercle en verre avec brûleur amovible, alternative avec plaque de chauffe et combustible

Höhe height		Ø		18/10	
mm	in.	mm	in.	18/10	
190	7½	390	15¼	57.0020.6040	



ARTE

**Chafing Dish Induktion GN 2/3 , Chafing Dish Induction GN 2/3**  
Bügelgriff, bow handle, poignée ronde

Passend für Einsätze bis Tiefe 10 cm, induktionsgeeignet, Glasdeckel mit Bremse abnehmbar, alternativ mit Heizplatte und Brennstoff beheizbar,  
Fitting for inserts to depth 4 inch, inductive, glass lid with brake removable, electrically and sterno heating possible,  
Convient pour des inserts avec une profondeur de 10 cm, compatible induction, couvercle en verre avec brûleur amovible, alternative avec plaque de chauffe et combustible

Länge length		Breite width		Höhe height		18/10	
mm	in.	mm	in.	mm	in.	18/10	
370	14½	450	17¾	190	7½	57.0002.6040	

Maße inklusive Bremse und Griff  
Dimensions inclusive brake and handle  
Mesures incluant les freins et poignées



EXCELLENT

**Chafing Dish Induktion GN 2/3 , Chafing Dish Induction GN 2/3**  
 Griff 4-Kantprofil mattiert, satin finished handle profile 4-cornered,  
 poignée finition satinée Profile

Passend für Einsätze bis Tiefe 10 cm, induktionsgeeignet, Glasdeckel mit Bremse  
 abnehmbar, alternativ mit Heizplatte und Brennstoff beheizbar,  
 Fitting for inserts to depth 10 cm/ 4 inch, inductive, glass lid with brake removable,  
 electrically and sterno heating possible,  
 Convient pour des inserts avec une profondeur de 10 cm, compatible induction,  
 couvercle en verre avec brûleur amovible, alternative avec plaque de chauffe et  
 combustible



Länge length		Breite width		Höhe height		18/10 18/10
mm	in.	mm	in.	mm	in.	
370	14½	450	17¾	190	7½	57.0021.6040

Maße inklusive Bremse und Griff  
 Dimensions inclusive brake and handle  
 Mesures incluant les freins et poignées

ARTE

**Buffetgestell rund, Buffet stand round, Support pour buffet rond**  
 Füße Rundprofil, feet profil round, pieds rond Profile

Höhe inklusive Chafing Dish 37 cm, height inclusive Chafing Dish 14½ inch,  
 hauteur inclusive Chafing Dish 37 cm



Höhe height		Ø		18/10 18/10
mm	in.	mm	in.	
240	9½	460	18	57.0007.6040

EXCELLENT

**Buffetgestell rund, Buffet stand round, Support pour buffet rond**  
 Füße 4-Kantprofil mattiert, satin finished feet profile 4-cornered,  
 4 pieds carrés finition satinée

Höhe inklusive Chafing Dish 37 cm, height inclusive Chafing Dish 14½ inch,  
 hauteur inclusive Chafing Dish 37 cm



Höhe height		Ø		18/10 18/10
mm	in.	mm	in.	
240	9½	470	18½	57.0008.6040

ARTE

**Buffetgestell GN 2/3 , Buffet stand GN 2/3 , Support pour buffet GN 2/3**  
 Füße Rundprofil, feet profil round, pieds rond Profile

Höhe inklusive Chafing Dish 37 cm, height inclusive Chafing Dish 14 1/2 inch,  
 hauteur inclusive Chafing Dish 37 cm

Länge length		Breite width		Höhe height		18/10 18/10
mm	in.	mm	in.	mm	in.	
440	17 1/4	400	15 3/4	240	9 1/2	57.0012.6040



EXCELLENT

**Buffetgestell GN 2/3 , Buffet stand GN 2/3 , Support pour buffet GN 2/3**  
 Füße 4-Kantprofil mattiert , satin finished feet profile 4-cornered,  
 4 pieds carrés finition satinée

Höhe inklusive Chafing Dish 37 cm, height inclusive Chafing Dish 14 1/2 inch,  
 hauteur inclusive Chafing Dish 37 cm

Länge length		Breite width		Höhe height		18/10 18/10
mm	in.	mm	in.	mm	in.	
450	17 3/4	400	15 3/4	240	9 1/2	57.0013.6040



ARTE

**Tischgestell rund, Buffet stand round, Support pour table rond**  
 ohne Chafing Dish, without Chafing Dish, sans Chafing Dish

Höhe inklusive Chafing Dish 30 cm, Height inclusive Chafing Dish 11 3/4 inch,  
 hauteur inclusive Chafing Dish 30 cm

Höhe height		Ø		18/10 18/10
mm	in.	mm	in.	
170	6 3/4	390	15 1/4	57.0005.6040



NEUTRAL



Tischgestell GN 2/3 , Buffet stand GN 2/3 , Support pour buffet GN 2/3  
ohne Chafing Dish, without Chafing Dish, sans Chafing Dish

Höhe inklusive Chafing Dish 30 cm, Height inclusive Chafing Dish 11 3/4 inch,  
hauteur inclusive Chafing Dish 30 cm

Länge length		Breite width		Höhe height		18/10
mm	in.	mm	in.	mm	in.	
370	14 <sup>9</sup> / <sub>16</sub>	400	15 <sup>12</sup> / <sub>16</sub>	170	6 <sup>11</sup> / <sub>16</sub>	57.0006.6040

NEUTRAL

Porzellan-Einsatz, Porcelain insert, Bac en porcelaine

Inhalt cap.		Höhe height		Ø	Ø-Außen Ø-outer	Ø-Außen Ø-outer	Porzellan porcelain
Ltr.	oz.	mm	in.	mm	mm	in.	
3,00	106	69	2 <sup>11</sup> / <sub>16</sub>	Ø 30 cm	335	13 <sup>9</sup> / <sub>16</sub>	60.8874.3000



NEUTRAL

Porzellan-Einsatz, Porcelain insert, Bac en porcelaine  
2-tlg., 2-part, 2 parties

Inhalt cap.		Höhe height		Ø	Ø-Außen Ø-outer	Ø-Außen Ø-outer	Porzellan porcelain
Ltr.	oz.	mm	in.	mm	mm	in.	
2,60	92	65	2 <sup>9</sup> / <sub>16</sub>	Ø 30 cm	335	13 <sup>9</sup> / <sub>16</sub>	60.8879.3000



NEUTRAL

Porzellan-Einsatz, Porcelain insert, Bac en porcelaine  
Gastronorm  $\frac{1}{3}$

Inhalt cap.		Länge length		Breite width		Höhe height		Porzellan porcelain
Ltr.	oz.	mm	in.	mm	in.	mm	in.	
2,30	81	175	6 $\frac{7}{8}$	325	12 $\frac{13}{16}$	65	2 $\frac{9}{16}$	50.8366.0130



NEUTRAL

Porzellan-Einsatz, Porcelain insert, Bac en porcelaine  
Gastronorm  $\frac{2}{3}$

Inhalt cap.		Länge length		Breite width		Höhe height		Porzellan porcelain
Ltr.	oz.	mm	in.	mm	in.	mm	in.	
5,50	194	354	13 $\frac{15}{16}$	325	12 $\frac{13}{16}$	65	2 $\frac{9}{16}$	50.8366.0230



NEUTRAL

Einsatz für Chafing Dish, Insert for Chafing Dish, Récipient pour chafing dish  
Gastronorm  $\frac{1}{3}$

Inhalt cap.		Länge length		Breite width		Höhe height		18/10 18/10
Ltr.	oz.	mm	in.	mm	in.	mm	in.	
2,50	88	176	6 $\frac{15}{16}$	325	12 $\frac{13}{16}$	65	2 $\frac{9}{16}$	60.8824.0130
3,75	132	176	6 $\frac{15}{16}$	325	12 $\frac{13}{16}$	100	3 $\frac{15}{16}$	60.8825.0130



NEUTRAL

Einsatz für Chafing Dish, Insert for Chafing Dish, Récipient pour chafing dish  
Gastronorm  $\frac{2}{3}$

Inhalt cap.		Länge length		Breite width		Höhe height		18/10 18/10
Ltr.	oz.	mm	in.	mm	in.	mm	in.	
5,50	194	354	13 $\frac{15}{16}$	325	12 $\frac{13}{16}$	65	2 $\frac{9}{16}$	60.8824.0230
9,00	317	354	13 $\frac{15}{16}$	325	12 $\frac{13}{16}$	100	3 $\frac{15}{16}$	60.8825.0230



NEUTRAL

Einsatz für Chafing Dish, Insert for Chafing Dish, Récipient pour chafing dish  
rund, round, rond

Inhalt cap.		Höhe height		Ø	Ø-Außen	Ø-Außen	18/10
Ltr.	oz.	mm	in.	mm	mm	in.	18/10
5,00	176	87	3 <sup>7</sup> / <sub>16</sub>	Ø 30 cm	335	13 <sup>3</sup> / <sub>16</sub>	60.8915.3010



NEUTRAL

Besteckablage, Rack for utensils, Support couvert à servir

Länge length		Breite width		Höhe height		18/10
mm	in.	mm	in.	mm	in.	18/10
280	11	120	4 <sup>3</sup> / <sub>4</sub>	70	2 <sup>3</sup> / <sub>4</sub>	57.0033.6040



Porzellanschale für Besteckablage, Porcelain bowl for rack for utensils,  
Bac en porcelaine pour support couverts à servir

Länge length		Breite width		Höhe height		Porzellan porcelain
mm	in.	mm	in.	mm	in.	
210	8 <sup>1</sup> / <sub>4</sub>	90	3 <sup>1</sup> / <sub>2</sub>	30	1 <sup>1</sup> / <sub>4</sub>	57.0034.9800

NEUTRAL

Vorlegelöffel, Serving spoon, Cuiller à servir

Länge length		18/10
mm	in.	18/10
270	10 <sup>5</sup> / <sub>8</sub>	01.0045.1470



NEUTRAL

Vorlegegabel, Serving fork, Fourchette à servir

Länge length		18/10
mm	in.	18/10
270	10 <sup>5</sup> / <sub>8</sub>	01.0045.1480



NEUTRAL

**Zange, Tongs, Pince**

Länge length		18/10 18/10	
mm	in.		
240	9 <sup>7</sup> / <sub>16</sub>	60.5475.0000	



NEUTRAL

**Schöpfer groß, Ladle large, Louche grande**

Länge length		18/10 18/10	versilbert silver plated
mm	in.		
280	11	01.0045.1400	03.0145.3400



NEUTRAL

**Elektroheizung, Heating element, Chauffage électrique**  
für alle Gestelle GN <sup>2</sup>/<sub>3</sub> und rund, for all stands GN <sup>2</sup>/<sub>3</sub> and round,  
pour tous les stands (supports) GN <sup>2</sup>/<sub>3</sub> et rond  
manuell regelbar, manually adjustable, manuellement réglable

Länge length		Breite width		Heizleistung heating efficiency	Netzspannung line voltage	
mm	in.	mm	in.	Watt	Volt	
250	9 <sup>13</sup> / <sub>16</sub>	200	7 <sup>7</sup> / <sub>8</sub>	700	230	60.8981.0020



NEUTRAL

**Brennerhalter, Burner holder, Porte-brûleur**  
für alle Gestelle GN <sup>2</sup>/<sub>3</sub> und rund, for all stands GN <sup>2</sup>/<sub>3</sub> and round,  
pour tous les stands (supports) GN <sup>2</sup>/<sub>3</sub> et rond

Länge length		Breite width		Höhe height		18/10 18/10
mm	in.	mm	in.	mm	in.	
258	10 <sup>3</sup> / <sub>16</sub>	200	7 <sup>7</sup> / <sub>8</sub>	90	3 <sup>9</sup> / <sub>16</sub>	12.2171.0000



NEUTRAL

## CHAFING DISH & BUFFET



### Chafing Dish GN 1/1

mit ganz rollender Haube, with full roll top cover, avec couvercle roulant

für Brennstoff oder Elektroheizung, ohne Einsätze, ohne Elektroheizung,  
for burner or electrical heating, without inserts, without electrical heating,  
pour brûleur ou chauffage électrique, without inserts, sans chauffage électrique

Elektroheizungen, Seiten 150/151  
Heating elements, pages 150/151  
Plaque de chauffes, pages 150/151

Länge length		Breite width		Höhe height		18/10 18/10	versilbert silver-plated
mm	in.	mm	in.	mm	in.		
690	27 <sup>3</sup> / <sub>16</sub>	385	15 <sup>3</sup> / <sub>16</sub>	460	18 <sup>1</sup> / <sub>8</sub>	12.3494.0320	15.3494.0320

EXCLUSIVE

### Chafing Dish Ø 30 cm

rund mit ganz rollender Haube, round with full roll top cover,  
rond avec couvercle roulant

für Brennstoff oder Elektroheizung, mit Einsätze, ohne Elektroheizung,  
for burner or electrical heating, with inserts, without electrical heating,  
pour brûleur ou chauffage électrique, avec récipient, sans chauffage électrique

Elektroheizungen, Seiten 150/151  
Heating elements, pages 150/151  
Chauffage électriques, pages 150/151



Breite width		Höhe height		18/10 18/10	versilbert silver-plated
mm	in.	mm	in.		
450	17 <sup>11</sup> / <sub>16</sub>	490	19 <sup>5</sup> / <sub>16</sub>	12.3493.1320	15.3493.1320

EXCLUSIVE

### Chafing Dish Ø 40 cm

rund mit ganz rollender Haube, round with full roll top cover,  
rond avec couvercle roulant

für Brennstoff oder Elektroheizung, mit Einsätze, ohne Elektroheizung,  
for burner or electrical heating, with inserts, without electrical heating,  
pour brûleur ou chauffage électrique, avec récipient, sans chauffage électrique

Elektroheizungen, Seiten 150/151  
Heating elements, pages 150/151  
Plaque de chauffes, pages 150/151



Breite width		Höhe height		18/10 18/10	versilbert silver-plated
mm	in.	mm	in.		
545	21 <sup>7</sup> / <sub>16</sub>	600	23 <sup>5</sup> / <sub>8</sub>	12.3493.2320	15.3493.2320

EXCLUSIVE

### Chafing Dish Ø 24 cm

rund mit ganz rollender Haube, round with full roll top cover,  
rond avec couvercle roulant

für Brennstoff, mit Einsätze, for burner, with inserts,  
pour brûleur, avec récipient

Breite width		Höhe height		18/10	versilbert silver-plated
mm	in.	mm	in.	18/10	
325	12 <sup>13</sup> / <sub>16</sub>	350	13 <sup>3</sup> / <sub>4</sub>	12.3493.3010	15.3493.3010



EXCLUSIVE

### Chafing Dish GN 1/1

mit ganz rollender Haube, stapelbar, with full roll top cover, stackable,  
avec couvercle roulant, empilable

für Brennstoff oder Elektroheizung, ohne Einsätze, ohne Elektroheizung,  
for burner or electrical heating, without inserts, without electrical heating,  
pour brûleur ou chauffage électrique, sans récipient, sans chauffage électrique

Elektroheizungen, Seiten 150/151  
Heating elements, pages 150/151  
Plaque de chauffes, pages 150/151

Länge length		Breite width		Höhe height		18/10	versilbert silver-plated
mm	in.	mm	in.	mm	in.	18/10	
700	27 <sup>9</sup> / <sub>16</sub>	400	15 <sup>3</sup> / <sub>4</sub>	470	18 <sup>1</sup> / <sub>2</sub>	12.4094.0320	13.4594.0320



EXCELLENT

### Chafing Dish Ø 30 cm

mit ganz rollender Haube, stapelbar, with full roll top cover, stackable,  
avec couvercle roulant, empilable

für Brennstoff oder Elektroheizung, mit Einsätze, ohne Elektroheizung,  
for burner or electrical heating, with inserts, without electrical heating,  
pour brûleur ou chauffage électrique, avec récipient, sans chauffage électrique

Elektroheizungen, Seiten 150/151  
Heating elements, pages 150/151  
Chauffage électriques, pages 150/151

Breite width		Höhe height		18/10	versilbert silver-plated
mm	in.	mm	in.	18/10	
450	17 <sup>11</sup> / <sub>16</sub>	480	18 <sup>7</sup> / <sub>8</sub>	12.4093.1320	13.4593.1320



EXCELLENT



**Chafing Dish Ø 40 cm**

mit ganz rollender Haube, stapelbar, with full roll top cover, stackable, avec couvercle roulant, empilable

für Brennstoff oder Elektroheizung, mit Einsätze, ohne Elektroheizung, for burner or electrical heating, with inserts, without electrical heating, pour brûleur ou chauffage électrique, avec récipient, sans chauffage électrique

Elektroheizungen, Seiten 150/151  
Heating elements, pages 150/151  
Chauffage électriques, pages 150/151

Breite width		Höhe height		18/10 18/10	versilbert silver-plated
mm	in.	mm	in.		
555	21 <sup>7</sup> / <sub>8</sub>	600	23 <sup>3</sup> / <sub>8</sub>	12.4093.2320	13.4593.2320

EXCELLENT

**Chafing Dish GN 1/1**

mit ganz rollender Haube, with full roll top cover, avec couvercle roulant

für Brennstoff oder Elektroheizung, ohne Einsätze, ohne Elektroheizung, for burner or electrical heating, without inserts, without electrical heating, pour brûleur ou chauffage électrique, sans récipient, sans chauffage électrique

Elektroheizungen, Seiten 150/151  
Heating elements, pages 150/151  
Chauffage électriques, pages 150/151



Länge length		Breite width		Höhe height		18/10 18/10	versilbert silver-plated
mm	in.	mm	in.	mm	in.		
710	27 <sup>15</sup> / <sub>16</sub>	390	15 <sup>3</sup> / <sub>8</sub>	445	17 <sup>1</sup> / <sub>2</sub>	12.4895.0320	13.4895.0320

PROFILE

**Chafing Dish Ø 30 cm**

mit ganz rollender Haube, with full roll top cover, avec couvercle roulant

für Brennstoff oder Elektroheizung, mit Einsätze, ohne Elektroheizung, for burner or electrical heating, with inserts, without electrical heating, pour brûleur ou chauffage électrique, avec récipient, sans chauffage électrique

Elektroheizungen, Seiten 150/151  
Heating elements, pages 150/151  
Chauffage électriques, pages 150/151



Länge length		Breite width		Höhe height		18/10 18/10	versilbert silver-plated
mm	in.	mm	in.	mm	in.		
410	16 <sup>1</sup> / <sub>8</sub>	450	17 <sup>11</sup> / <sub>16</sub>	475	18 <sup>11</sup> / <sub>16</sub>	12.4896.1320	13.4896.1320

PROFILE

### Chafing Dish Ø 40 cm

mit ganz rollender Haube, with full roll top cover, avec couvercle roulant

für Brennstoff oder Elektroheizung, mit Einsätze, ohne Elektroheizung,  
for burner or electrical heating, with inserts, without electrical heating,  
pour brûleur ou chauffage électrique, avec récipient, sans chauffage électrique

Elektroheizungen, Seiten 150/151  
Heating elements, pages 150/151  
Chauffage électriques, pages 150/151

Länge length		Breite width		Höhe height		18/10	versilbert silver-plated
mm	in.	mm	in.	mm	in.		
500	19 <sup>11</sup> / <sub>16</sub>	540	21 <sup>1</sup> / <sub>4</sub>	580	22 <sup>13</sup> / <sub>16</sub>	12.4896.2320	13.4896.2320



### PROFILE

### Chafing Dish GN 1/1

mit ganz rollender Haube, with full roll top cover, avec couvercle roulant

für Brennstoff oder Elektroheizung, ohne Einsätze, ohne Elektroheizung,  
for burner or electrical heating, without inserts, without electrical heating,  
pour brûleur ou chauffage électrique, sans récipient, sans chauffage électrique

Elektroheizungen, Seiten 150/151  
Heating elements, pages 150/151  
Chauffage électriques, pages 150/151

Länge length		Breite width		Höhe height		18/10	versilbert silver-plated
mm	in.	mm	in.	mm	in.		
710	27 <sup>15</sup> / <sub>16</sub>	390	15 <sup>3</sup> / <sub>8</sub>	445	17 <sup>1</sup> / <sub>2</sub>	12.5294.0320	13.5294.0320



### ARTE

### Chafing Dish Ø 30 cm

mit ganz rollender Haube, with full roll top cover, avec couvercle roulant

für Brennstoff oder Elektroheizung, mit Einsätze, ohne Elektroheizung,  
for burner or electrical heating, with inserts, without electrical heating,  
pour brûleur ou chauffage électrique, avec récipient, sans chauffage électrique

Elektroheizungen, Seiten 150/151  
Heating elements, pages 150/151  
Chauffage électriques, pages 150/151

Länge length		Breite width		Höhe height		18/10	versilbert silver-plated
mm	in.	mm	in.	mm	in.		
410	16 <sup>1</sup> / <sub>8</sub>	450	17 <sup>11</sup> / <sub>16</sub>	475	18 <sup>11</sup> / <sub>16</sub>	12.5293.1320	13.5293.1320



### ARTE

## CHAFING DISH & BUFFET

### Chafing Dish Ø 40 cm

mit ganz rollender Haube, with full roll top cover, avec couvercle roulant

für Brennstoff oder Elektroheizung, mit Einsätze, ohne Elektroheizung,  
for burner or electrical heating, with inserts, without electrical heating,  
pour brûleur ou chauffage électrique, avec récipient, sans chauffage électrique

Elektroheizungen, Seiten 150/151

Heating elements, pages 150/151

Chauffage électriques, pages 150/151

Länge length		Breite width		Höhe height		18/10 18/10	versilbert silver-plated
mm	in.	mm	in.	mm	in.		
500	19 <sup>11</sup> / <sub>16</sub>	540	21 <sup>1</sup> / <sub>4</sub>	580	22 <sup>13</sup> / <sub>16</sub>	12.5293.2320	13.5293.2320



ARTE

### Chafing Dish GN 1/1

Thekeneinbau, to be built into counter, pour montage en comptoir

für Elektroheizung, ohne Einsätze, ohne Elektroheizung,  
for electrical heating, without inserts, without electrical heating,  
pour chauffage électrique, sans récipient, sans chauffage électrique

Elektroheizungen, Seiten 150/151

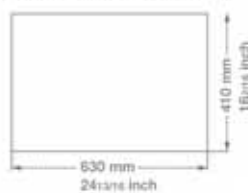
Heating elements, pages 150/151

Chauffage électriques, pages 150/151

Außenschnittmaß outer cut dimension		Tiefe depth		18/10 18/10	versilbert silver-plated
mm	in.	mm	in.		
630 x 410	24 <sup>19</sup> / <sub>16</sub> x 16 <sup>2</sup> / <sub>16</sub>	300	11 <sup>13</sup> / <sub>16</sub>	12.2089.0320	13.3089.0320



Ausschnittmaß Draufsicht  
Cut-out dimension, top view  
Côte de coupe, vue de dessus



Ausschnittmaß Seitenansicht  
Cut-out dimension, side view  
Côte de coupe, vue de côté



NEUTRAL

### Chafing Dish Ø 30 cm

Thekeneinbau rund, to be built into counter round, pour montage en comptoir rond

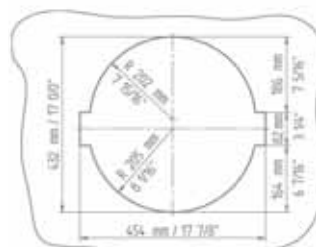
für Elektroheizung, mit Einsätze, ohne Elektroheizung,  
for electrical heating, with inserts, without electrical heating,  
pour chauffage électrique, avec récipient, sans chauffage électrique

Elektroheizungen, Seiten 150/151  
Heating elements, pages 150/151  
Chauffage électriques, pages 150/151

Außenmaß outer dimension mm	Tiefe depth mm	Tiefe depth in.	18/10 18/10	versilbert silver-plated
siehe Skizze	250	9 <sup>13</sup> / <sub>16</sub>	12.2090.1221	13.3090.1221



Ausschnittmaß Draufsicht  
Cut-out dimension, top view  
Côte de coupe, vue de dessus



Ausschnittmaß Seitenansicht  
Cut-out dimension, side view  
Côte de coupe, vue de côté



NEUTRAL

### Chafing Dish Ø 40 cm

Thekeneinbau rund, to be built into counter round, pour montage en comptoir rond

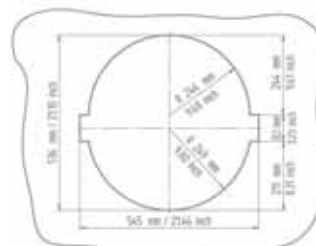
für Elektroheizung, mit Einsätze, ohne Elektroheizung,  
for electrical heating, with inserts, without electrical heating,  
pour chauffage électrique, avec récipient, sans chauffage électrique

Elektroheizungen, Seiten 150/151  
Heating elements, pages 150/151  
Chauffage électriques, pages 150/151

Außenmaß outer dimension mm	Tiefe depth mm	Tiefe depth in.	18/10 18/10	versilbert silver-plated
siehe Skizze	300	11 <sup>13</sup> / <sub>16</sub>	12.2090.2221	13.3090.2221



Ausschnittmaß Draufsicht  
Cut-out dimension, top view  
Côte de coupe, vue de dessus



Ausschnittmaß Seitenansicht  
Cut-out dimension, side view  
Côte de coupe, vue de côté



NEUTRAL

## CHAFING DISH & BUFFET



### Chafing Dish GN 1/1

mit abnehmbarer Haube, with removable cover, avec couvercle démontable

für Brennstoff oder Elektroheizung, mit Gastronorm-Einsatz, ohne Elektroheizung,  
for burner or electrical heating, with gastronorm-insert, without electrical heating,  
pour brûleur ou chauffage électrique, avec gastronorm-récipient, sans chauffage électrique

Elektroheizungen, Seiten 150/151

Heating elements, pages 150/151

Chauffage électriques, pages 150/151

Länge length		Breite width		Höhe height		18/10	versilbert silver-plated
mm	in.	mm	in.	mm	in.		
640	25 <sup>9</sup> / <sub>16</sub>	348	13 <sup>11</sup> / <sub>16</sub>	321	12 <sup>5</sup> / <sub>8</sub>	60.5423.0000	60.8423.0000

NEUTRAL



### Chafing Dish GN 1/1

mit halbrollender Haube, with half roll top cover, avec couvercle demi-roulant

für Brennstoff oder Elektroheizung, ohne Einsätze, ohne Elektroheizung,  
for burner or electrical heating, without inserts, without electrical heating,  
pour brûleur ou chauffage électrique, sans récipient, sans chauffage électrique

Elektroheizungen, Seiten 150/151

Heating elements, pages 150/151

Chauffage électriques, pages 150/151

Länge length		Breite width		Höhe height		18/10	versilbert silver-plated
mm	in.	mm	in.	mm	in.		
640	25 <sup>9</sup> / <sub>16</sub>	360	14 <sup>3</sup> / <sub>16</sub>	430	16 <sup>15</sup> / <sub>16</sub>	60.5324.0000	60.7324.0000

NEUTRAL



### Suppenstation, Soup Station, Station potage

komplett, complete, complète

für Brennstoff oder Elektroheizung, ohne Elektroheizung,  
for burner or electrical heating, without electrical heating,  
pour brûleur ou chauffage électrique, sans chauffage électrique

Elektroheizungen, Seiten 150/151

Heating elements, pages 150/151

Chauffage électriques, pages 150/151

Inhalt cap.	Länge length	Breite width	Höhe height	18/10	versilbert silver-plated				
Ltr.	oz.	mm	in.	mm	in.				
2 x 4,50	2 x 158	640	25 <sup>9</sup> / <sub>16</sub>	345	13 <sup>9</sup> / <sub>16</sub>	380	14 <sup>15</sup> / <sub>16</sub>	60.5595.0000	60.7595.0000

NEUTRAL

### Suppenmarmite, Soup marmite, Marmite potage

für Brennstoff oder Elektroheizung, ohne Elektroheizung,  
for burner or electrical heating, without electrical heating,  
pour brûleur ou chauffage électrique, sans chauffage électrique

Elektroheizungen, Seiten 150/151  
Heating elements, pages 150/151  
Chauffage électriques, pages 150/151

Inhalt cap.		Höhe height		Ø-Außen Ø-outer		18/10 18/10	versilbert silver-plated
Ltr.	oz.	mm	in.	mm	in.		
4,50	158	390	15 <sup>3</sup> / <sub>8</sub>	235	9 <sup>1</sup> / <sub>4</sub>	12.5599.1120	13.5599.1120
9,00	317	410	16 <sup>1</sup> / <sub>8</sub>	320	12 <sup>5</sup> / <sub>8</sub>	12.5599.2120	13.5599.2120



NEUTRAL

### Suppenstation, Soup Station, Station potage

für Chafing Dish Ø 30 cm, rund, for Chafing Dish Ø 30 cm, round,  
pour Chafing Dish rond, Ø 30 cm

Inhalt cap.		Ø-Außen Ø-outer		18/10 18/10	versilbert silver-plated
Ltr.	oz.	mm	in.		
4,50	158	345	13 <sup>3</sup> / <sub>16</sub>	12.2073.0000	13.3073.0000
9,00	317	345	13 <sup>3</sup> / <sub>16</sub>	60.8873.0000	60.9073.0000



NEUTRAL

### Suppenstation, Soup Station, Station potage

für Chafing Dish GN 1/1, for Chafing Dish GN 1/1, pour Chafing Dish GN 1/1

Inhalt cap.		Länge length		Breite width		18/10 18/10	versilbert silver-plated
Ltr.	oz.	mm	in.	mm	in.		
2 x 4,50	2 x 158	530	20 <sup>7</sup> / <sub>8</sub>	325	12 <sup>13</sup> / <sub>16</sub>	60.8872.0000	60.9072.0000



NEUTRAL

## CHAFING DISH & BUFFET



**Chafing Dish**  
rund für Sauce, round for sauce, rond pour sauce

Inhalt cap.		Höhe height		Ø-Außen Ø-outer		18/10	18/10	versilbert silver-plated
Ltr.	oz.	mm	in.	mm	in.			
1,00	35	255	10 <sup>1</sup> / <sub>16</sub>	171	6 <sup>3</sup> / <sub>4</sub>	12.2297.0000	15.2297.0000	

NEUTRAL

**Chafing Dish Haube GN 1/1, Chafing Dish cover GN 1/1, Couvercle pour Chafing Dish GN 1/1**  
halbrollend, half-rolling, demi-roulant



Länge length		Breite width		Höhe height		18/10	18/10	versilbert silver-plated
mm	in.	mm	in.	mm	in.			
538	21 <sup>3</sup> / <sub>16</sub>	338	9 <sup>3</sup> / <sub>8</sub>	214	8 <sup>7</sup> / <sub>16</sub>	60.5425.0000	60.7425.0000	

NEUTRAL

**Einsatz für Chafing Dish, Insert for Chafing Dish, Réceptier pour chafing dish**  
Gastronorm 1/1



Inhalt cap.		Länge length		Breite width		Höhe height		18/10
Ltr.	oz.	mm	in.	mm	in.	mm	in.	18/10
9,50	335	530	20 <sup>7</sup> / <sub>8</sub>	325	12 <sup>13</sup> / <sub>16</sub>	65	2 <sup>9</sup> / <sub>16</sub>	60.8824.0110
14,00	493	530	20 <sup>7</sup> / <sub>8</sub>	325	12 <sup>13</sup> / <sub>16</sub>	100	3 <sup>15</sup> / <sub>16</sub>	60.8825.0110

NEUTRAL

**Einsatz für Chafing Dish, Insert for Chafing Dish, Réceptier pour chafing dish**  
Gastronorm 1/2



Inhalt cap.		Länge length		Breite width		Höhe height		18/10
Ltr.	oz.	mm	in.	mm	in.	mm	in.	18/10
3,75	132	265	10 <sup>7</sup> / <sub>16</sub>	325	12 <sup>13</sup> / <sub>16</sub>	65	2 <sup>9</sup> / <sub>16</sub>	60.8824.0120
6,50	229	265	10 <sup>7</sup> / <sub>16</sub>	325	12 <sup>13</sup> / <sub>16</sub>	100	3 <sup>15</sup> / <sub>16</sub>	60.8825.0120

NEUTRAL

Einsatz für Chafing Dish, Insert for Chafing Dish, Récipient pour chafing dish  
Gastronorm  $\frac{2}{3}$

Inhalt cap.		Länge length		Breite width		Höhe height		18/10
Ltr.	oz.	mm	in.	mm	in.	mm	in.	18/10
5,50	194	354	13 $\frac{15}{16}$	325	12 $\frac{13}{16}$	65	2 $\frac{9}{16}$	60.8824.0230
9,00	317	354	13 $\frac{15}{16}$	325	12 $\frac{13}{16}$	100	3 $\frac{15}{16}$	60.8825.0230



NEUTRAL

Einsatz für Chafing Dish, Insert for Chafing Dish, Récipient pour chafing dish  
Gastronorm  $\frac{1}{3}$

Inhalt cap.		Länge length		Breite width		Höhe height		18/10
Ltr.	oz.	mm	in.	mm	in.	mm	in.	18/10
2,50	88	176	6 $\frac{15}{16}$	325	12 $\frac{13}{16}$	65	2 $\frac{9}{16}$	60.8824.0130
3,75	132	176	6 $\frac{15}{16}$	325	12 $\frac{13}{16}$	100	3 $\frac{15}{16}$	60.8825.0130



NEUTRAL

Porzellan-Einsatz, Porcelain insert, Bac en porcelaine  
Gastronorm  $\frac{1}{1}$

Inhalt cap.		Länge length		Breite width		Höhe height		Porzellan porcelain
Ltr.	oz.	mm	in.	mm	in.	mm	in.	Porzellan porcelain
8,00	282	530	20 $\frac{7}{8}$	325	12 $\frac{13}{16}$	65	2 $\frac{9}{16}$	50.8366.0110



NEUTRAL

Porzellan-Einsatz, Porcelain insert, Bac en porcelaine  
Gastronorm  $\frac{1}{2}$

Inhalt cap.		Länge length		Breite width		Höhe height		Porzellan porcelain
Ltr.	oz.	mm	in.	mm	in.	mm	in.	Porzellan porcelain
3,30	116	265	10 $\frac{7}{16}$	325	12 $\frac{13}{16}$	65	2 $\frac{9}{16}$	50.8366.0120



NEUTRAL

## CHAFING DISH & BUFFET

### Porzellan-Einsatz, Porcelain insert, Bac en porcelaine Gastronorm $\frac{2}{3}$

Inhalt cap.		Länge length		Breite width		Höhe height		Porzellan porcelain
Ltr.	oz.	mm	in.	mm	in.	mm	in.	
5,50	194	354	13 $\frac{15}{16}$	325	12 $\frac{13}{16}$	65	2 $\frac{9}{16}$	50.8366.0230



NEUTRAL

### Porzellan-Einsatz, Porcelain insert, Bac en porcelaine Gastronorm $\frac{1}{3}$

Inhalt cap.		Länge length		Breite width		Höhe height		Porzellan porcelain
Ltr.	oz.	mm	in.	mm	in.	mm	in.	
2,30	81	175	6 $\frac{7}{8}$	325	12 $\frac{13}{16}$	65	2 $\frac{9}{16}$	50.8366.0130



NEUTRAL

### Porzellan-Einsatz, Porcelain insert, Bac en porcelaine für Chafing Dish, for Chafing Dish, pour chafing dish

Inhalt cap.		Höhe height		Ø	Ø-Außen	Ø-Außen	Porzellan porcelain
Ltr.	oz.	mm	in.	Ø	Ø-outer	Ø-outer	
1,00	35	56	2 $\frac{3}{16}$	Ø 24 cm	261	10 $\frac{1}{4}$	60.8874.2400
3,00	106	65	2 $\frac{9}{16}$	Ø 30 cm	335	13 $\frac{3}{16}$	60.8874.3000
5,00	176	80	3 $\frac{1}{8}$	Ø 40 cm	418	16 $\frac{7}{16}$	60.8874.4000



NEUTRAL

### Porzellan-Einsatz, Porcelain insert, Bac en porcelaine für Chafing Dish Induktion, 2-tlg., for Chafing Dish Induction, 2-part, pour Chafing Dish Induction, 2 parties

Inhalt cap.		Höhe height		Ø	Ø-Außen	Ø-Außen	Porzellan porcelain
Ltr.	oz.	mm	in.	Ø	Ø-outer	Ø-outer	
2,60	92	65	2 $\frac{9}{16}$	Ø 30 cm	335	13 $\frac{3}{16}$	60.8879.3000
5,00	176	81	3 $\frac{3}{16}$	Ø 40 cm	414	16 $\frac{5}{16}$	60.8879.4000



NEUTRAL

Einsatz für Chafing Dish, Insert for Chafing Dish, Récipient pour chafing dish  
rund, round, rond

Inhalt cap.		Höhe height		Ø	Ø-Außen	Ø-Außen	18/10
Ltr.	oz.	mm	in.	mm	mm	in.	18/10
1,50	53	50	1 <sup>15</sup> / <sub>16</sub>	Ø 24 cm	260	10 <sup>1</sup> / <sub>4</sub>	12.2054.2400
5,00	176	87	3 <sup>7</sup> / <sub>16</sub>	Ø 30 cm	335	13 <sup>9</sup> / <sub>16</sub>	60.8915.3010
9,00	317	109	4 <sup>5</sup> / <sub>16</sub>	Ø 40 cm	418	16 <sup>7</sup> / <sub>16</sub>	60.8915.4000



NEUTRAL

Einsatz für Chafing Dish, Insert for Chafing Dish, Récipient pour chafing dish  
rund, round, rond

Inhalt cap.		Höhe height		Ø	Ø-Außen	Ø-Außen	18/10
Ltr.	oz.	mm	in.	mm	mm	in.	18/10
5,00	176	68	2 <sup>11</sup> / <sub>16</sub>	Ø 40 cm	416	16 <sup>3</sup> / <sub>8</sub>	60.8917.4000



NEUTRAL

Steg, Strut, Traverse

Länge length		18/10	
mm	in.	18/10	
325	12 <sup>13</sup> / <sub>16</sub>	60.8853.3250	



NEUTRAL

Brennerhalter, Burner holder, Porte-brûleur  
für alle Gestelle GN <sup>2</sup>/<sub>3</sub> und rund, for all stands GN <sup>2</sup>/<sub>3</sub> and round,  
pour GN <sup>2</sup>/<sub>3</sub> et rond

Länge length		Breite width		Höhe height		18/10
mm	in.	mm	in.	mm	in.	18/10
258	10 <sup>9</sup> / <sub>16</sub>	200	7 <sup>7</sup> / <sub>8</sub>	90	3 <sup>9</sup> / <sub>16</sub>	12.2171.0000



NEUTRAL

## CHAFING DISH & BUFFET

### Brennerhalter, Burner holder, Porte-brûleur

für Chafing Dish Ø 30 cm, Ø 40 cm, rund, for Chafing Dish Ø 30 cm, Ø 40 cm, round, pour Chafing Dish rond, Ø 30 cm et Ø 40 cm

Länge length		Breite width		Höhe height		
mm	in.	mm	in.	mm	in.	
109	4 <sup>5</sup> / <sub>16</sub>	200	7 <sup>7</sup> / <sub>8</sub>	87	3 <sup>7</sup> / <sub>16</sub>	12.2171.1000



NEUTRAL

### Brennerdose, Burner tin, Porte brûleur

für Brennpaste, for dry fuel burner, pour brûleur à gel

Ø-Außen Ø-outer		
mm	in.	
94	3 <sup>11</sup> / <sub>16</sub>	60.8884.0000



NEUTRAL

### Elektroheizung, Heating element, Chauffage électrique

für Chafing Dish Ø 30 cm, rund, for Chafing Dish Ø 30 cm, round, pour Chafing Dish rond, Ø 30 cm

manuell regelbar, manually adjustable, manuellement réglable

Länge length		Breite width		Heizleistung heating efficiency	Netzspannung line voltage	
mm	in.	mm	in.	Watt	Volt	
200	7 <sup>7</sup> / <sub>8</sub>	200	7 <sup>7</sup> / <sub>8</sub>	550	230	60.8981.0030



NEUTRAL

### Elektroheizung, Heating element, Chauffage électrique

für Chafing Dish GN 1/1, Ø 40 cm, for Chafing Dish GN 1/1, Ø 40 cm, pour Chafing Dish GN 1/1, Ø 40 cm

manuell regelbar, manually adjustable, manuellement réglable

Länge length		Breite width		Heizleistung heating efficiency	Netzspannung line voltage	
mm	in.	mm	in.	Watt	Volt	
250	9 <sup>13</sup> / <sub>16</sub>	200	7 <sup>7</sup> / <sub>8</sub>	700	230	60.8981.0020



NEUTRAL

Elektroheizung, Heating element, Chauffage électrique  
für Chafing Dish Ø 30 cm, rund, for Chafing Dish Ø 30 cm, round,  
pour Chafing Dish rond, Ø 30 cm

selbstregelnd, self-regulating, réglage automatique

Länge length		Breite width		Heizleistung heating efficiency	Netzspannung line voltage	
mm	in.	mm	in.	Watt	Volt	
200	7 <sup>7</sup> / <sub>8</sub>	200	7 <sup>7</sup> / <sub>8</sub>	270	140/250	
200	7 <sup>7</sup> / <sub>8</sub>	200	7 <sup>7</sup> / <sub>8</sub>	230	110/120	
					60.8880.0030	
					60.8980.0030	



NEUTRAL

Elektroheizung, Heating element, Chauffage électrique  
für Chafing Dish GN 1/1, Ø 40 cm, rund, for Chafing Dish GN 1/1, Ø 40 cm, round,  
pour Chafing Dish GN 1/1, Ø 40 cm

selbstregelnd, self-regulating, réglage automatique

Länge length		Breite width		Heizleistung heating efficiency	Netzspannung line voltage	
mm	in.	mm	in.	Watt	Volt	
250	9 <sup>13</sup> / <sub>16</sub>	200	7 <sup>7</sup> / <sub>8</sub>	325	140/250	
250	9 <sup>13</sup> / <sub>16</sub>	200	7 <sup>7</sup> / <sub>8</sub>	350	110/120	
					60.8880.0020	
					60.8980.0020	



NEUTRAL

Elektroheizung, Heating element, Chauffage électrique

selbstregelnd, self-regulating, réglage automatique

Länge length		Breite width		Heizleistung heating efficiency	Netzspannung line voltage	
mm	in.	mm	in.	Watt	Volt	
250	9 <sup>13</sup> / <sub>16</sub>	200	7 <sup>7</sup> / <sub>8</sub>	600	140/230	
250	9 <sup>13</sup> / <sub>16</sub>	200	7 <sup>7</sup> / <sub>8</sub>	600	110/120	
					60.8883.0040	
					60.8891.0040	



NEUTRAL

## CHAFING DISH & BUFFET



Servierblett, Serving tray, Plateau de service  
oval, ovale

Länge length		Breite width		18/10 18/10	versilbert silver-plated
mm	in.	mm	in.		
221	8 <sup>11</sup> / <sub>16</sub>	156	6 <sup>1</sup> / <sub>8</sub>	12.2032.2300	13.3032.2300
270	10 <sup>9</sup> / <sub>8</sub>	200	7 <sup>7</sup> / <sub>8</sub>	12.2032.2650	13.3032.2650
291	11 <sup>7</sup> / <sub>16</sub>	223	8 <sup>9</sup> / <sub>4</sub>	12.2032.2900	13.3032.2900
323	12 <sup>1</sup> / <sub>16</sub>	240	9 <sup>7</sup> / <sub>16</sub>	12.2032.3200	13.3032.3200

NEUTRAL



Servierblett, Serving tray, Plateau de service  
rund, round, rond

Ø-Außen Ø-outer		18/10 18/10	versilbert silver-plated
mm	in.		
215	8 <sup>7</sup> / <sub>16</sub>	12.2037.2000	13.3037.2000
269	10 <sup>9</sup> / <sub>16</sub>	12.2037.2600	13.3037.2600
327	12 <sup>7</sup> / <sub>8</sub>	12.2037.3000	13.3037.3000
369	14 <sup>1</sup> / <sub>2</sub>	12.2037.3600	13.3037.3600
400	15 <sup>3</sup> / <sub>4</sub>	12.2037.4000	13.3037.4000

NEUTRAL



Servierblett, Serving tray, Plateau de service

Länge length		Breite width		18/10 18/10	versilbert silver-plated
mm	in.	mm	in.		
305	12	254	10	12.2166.3050	13.3166.3050
384	15 <sup>1</sup> / <sub>8</sub>	290	11 <sup>7</sup> / <sub>16</sub>	12.2166.3840	13.3166.3840
458	18 <sup>1</sup> / <sub>16</sub>	333	13 <sup>1</sup> / <sub>8</sub>	12.2166.4580	13.3166.4580

NEUTRAL



Bierglasträger, Tray for bottles, Plateau pour bouteilles

Ø-Außen Ø-outer		18/10 18/10
mm	in.	
315	12 <sup>3</sup> / <sub>8</sub>	60.5549.3000
356	14	60.5549.3600

NEUTRAL

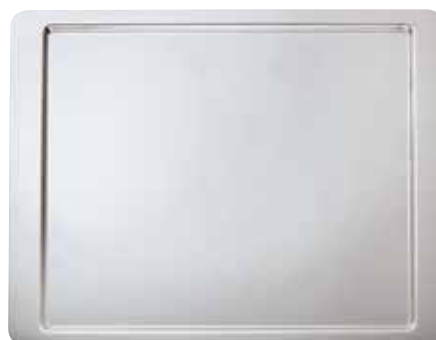
**Ausstellplatte, Banquet tray, Plateau d'exposition**  
Gastronorm  $\frac{2}{1}$ ,

Länge length		Breite width		18/10	versilbert silver-plated
mm	in.	mm	in.		
650	25 $\frac{9}{16}$	530	20 $\frac{7}{8}$	12.2056.6500	13.3056.6500

rechteckig, ohne Abb., rectangular, without illustration,  
rectangulaire, sans illustration

Länge length		Breite width		18/10	versilbert silver-plated
mm	in.	mm	in.		
780	30 $\frac{11}{16}$	515	20 $\frac{1}{4}$	12.2058.7500	13.3058.7500

NEUTRAL



**Ausstellplatte, Banquet tray, Plateau d'exposition**  
Gastronorm  $\frac{1}{1}$

Länge length		Breite width		18/10	versilbert silver-plated
mm	in.	mm	in.		
530	20 $\frac{7}{8}$	325	12 $\frac{13}{16}$	12.2056.5300	13.3056.5300

NEUTRAL



**Ausstellplatte, Banquet tray, Plateau d'exposition**  
Gastronorm  $\frac{1}{2}$

Länge length		Breite width		18/10	versilbert silver-plated
mm	in.	mm	in.		
325	12 $\frac{13}{16}$	265	10 $\frac{7}{16}$	12.2056.3250	13.3056.3250

NEUTRAL



**Ausstellplatte, Banquet tray, Plateau d'exposition**  
rechteckig, rectangular, rectangulaire

Länge length		Breite width		18/10	versilbert silver-plated
mm	in.	mm	in.		
526	20 $\frac{11}{16}$	408	16 $\frac{1}{16}$	12.2058.5260	13.3058.5260

NEUTRAL



## CHAFING DISH & BUFFET



Ausstellplatte, Banquet tray, Plateau d'exposition  
oval, ovale

Länge length		Breite width		18/10 18/10	versilbert silver-plated
mm	in.	mm	in.		
516	20 <sup>9</sup> / <sub>16</sub>	392	15 <sup>7</sup> / <sub>16</sub>	12.2157.5200	13.3157.5200
595	23 <sup>7</sup> / <sub>16</sub>	466	18 <sup>3</sup> / <sub>8</sub>	12.2157.6000	13.3157.6000
700	27 <sup>9</sup> / <sub>16</sub>	455	17 <sup>15</sup> / <sub>16</sub>	12.2059.7000	13.3059.7000

NEUTRAL



Ausstellplatte, Banquet tray, Plateau d'exposition  
rund, round, rond

Ø-Außen Ø-outer		18/10 18/10	versilbert silver-plated
mm	in.		
425	16 <sup>3</sup> / <sub>4</sub>	12.2060.4200	13.3060.4200
500	19 <sup>1</sup> / <sub>16</sub>	12.2060.5000	13.3060.5000
600	23 <sup>5</sup> / <sub>8</sub>	12.2060.6000	13.3060.6000

NEUTRAL



Ausstellplatte, Banquet tray, Plateau d'exposition  
oval, ovale

Länge ohne Griffe, Length without handles, Longueur sans anses

Länge length		Breite width		18/10 18/10	versilbert silver-plated
mm	in.	mm	in.		
516	20 <sup>9</sup> / <sub>16</sub>	392	15 <sup>7</sup> / <sub>16</sub>	12.4157.5200	15.5157.5200
595	23 <sup>7</sup> / <sub>16</sub>	466	18 <sup>3</sup> / <sub>8</sub>	12.4157.6000	15.5157.6000
700	27 <sup>9</sup> / <sub>16</sub>	455	17 <sup>15</sup> / <sub>16</sub>	12.4059.7000	15.4559.7000

EXCELLENT



Ausstellplatte, Banquet tray, Plateau d'exposition  
oval, ovale

Länge ohne Griffe, Length without handles, Longueur sans anses

Länge length		Breite width		18/10 18/10	versilbert silver-plated
mm	in.	mm	in.		
516	20 <sup>9</sup> / <sub>16</sub>	392	15 <sup>7</sup> / <sub>16</sub>	12.4857.5200	15.4857.5200
595	23 <sup>7</sup> / <sub>16</sub>	466	18 <sup>3</sup> / <sub>8</sub>	12.4857.6000	15.4857.6000
700	27 <sup>9</sup> / <sub>16</sub>	455	17 <sup>15</sup> / <sub>16</sub>	12.4859.7000	15.4859.7000

PROFILE

**Ausstellplatte, Banquet tray, Plateau d'exposition**  
rund, round, rond

Länge ohne Griffe, Length without handles, Longueur sans anses

Ø-Außen		18/10	versilbert
Ø-outer		18/10	silver-plated
mm	in.		
425	16 <sup>3</sup> / <sub>4</sub>	12.4060.4200	15.4560.4200
500	19 <sup>1</sup> / <sub>16</sub>	12.4060.5000	15.4560.5000
600	23 <sup>5</sup> / <sub>8</sub>	12.4060.6000	15.4560.6000



EXCELLENT

**Ausstellplatte, Banquet tray, Plateau d'exposition**  
rund, round, rond

Länge ohne Griffe, Length without handles, Longueur sans anses

Ø-Außen		18/10	versilbert
Ø-outer		18/10	silver-plated
mm	in.		
425	16 <sup>3</sup> / <sub>4</sub>	12.4860.4200	15.4860.4200
500	19 <sup>1</sup> / <sub>16</sub>	12.4860.5000	15.4860.5000
600	23 <sup>5</sup> / <sub>8</sub>	12.4860.6000	15.4860.6000



PROFILE

**Ausstellplatte, Banquet tray, Plateau d'exposition**  
rechteckig, rectangular, rectangulaire

Länge ohne Griffe, Length without handles, Longueur sans anses

Länge		Breite		18/10	versilbert
length		width		18/10	silver-plated
mm	in.	mm	in.		
530	20 <sup>7</sup> / <sub>8</sub>	325	12 <sup>13</sup> / <sub>16</sub>	12.4058.5300	15.4558.5300
650	25 <sup>9</sup> / <sub>16</sub>	530	20 <sup>7</sup> / <sub>8</sub>	12.4058.6500	15.4558.6500
780	30 <sup>11</sup> / <sub>16</sub>	515	20 <sup>1</sup> / <sub>4</sub>	12.4058.7500	15.4558.7500



EXCELLENT

**Ausstellplatte, Banquet tray, Plateau d'exposition**  
rechteckig, rectangular, rectangulaire

Länge ohne Griffe, Length without handles, Longueur sans anses

Länge		Breite		18/10	versilbert
length		width		18/10	silver-plated
mm	in.	mm	in.		
530	20 <sup>7</sup> / <sub>8</sub>	325	12 <sup>13</sup> / <sub>16</sub>	12.4858.5300	15.4858.5300
650	25 <sup>9</sup> / <sub>16</sub>	530	20 <sup>7</sup> / <sub>8</sub>	12.4858.6500	15.4858.6500
780	30 <sup>11</sup> / <sub>16</sub>	515	20 <sup>1</sup> / <sub>4</sub>	12.4858.7500	15.4858.7500



PROFILE

## CHAFING DISH & BUFFET



**Ausstellplatte, Banquet tray, Plateau d'exposition**  
rechteckig, rectangular, rectangulaire

Länge ohne Griffe, Length without handles, Longueur sans anses

Länge length		Breite width		18/10 18/10	versilbert silver-plated
mm	in.	mm	in.		
530	20 <sup>7</sup> / <sub>8</sub>	325	12 <sup>13</sup> / <sub>16</sub>	12.5258.5300	13.5258.5300
650	25 <sup>9</sup> / <sub>16</sub>	530	20 <sup>7</sup> / <sub>8</sub>	12.5258.6500	13.5258.6500
780	30 <sup>11</sup> / <sub>16</sub>	515	20 <sup>1</sup> / <sub>4</sub>	12.5258.7500	13.5258.7500

### ARTE



**Ausstellplatte, Banquet tray, Plateau d'exposition**

Länge ohne Griffe, Length without handles, Longueur sans anses

Länge length		Breite width		18/10 18/10	versilbert silver-plated
mm	in.	mm	in.		
526	20 <sup>11</sup> / <sub>16</sub>	408	16 <sup>1</sup> / <sub>16</sub>	12.4058.5260	15.4558.5260

### EXCELLENT



**Ausstellplatte, Banquet tray, Plateau d'exposition**

Länge ohne Griffe, Length without handles, Longueur sans anses

Länge length		Breite width		18/10 18/10	versilbert silver-plated
mm	in.	mm	in.		
526	20 <sup>11</sup> / <sub>16</sub>	408	16 <sup>1</sup> / <sub>16</sub>	12.4858.5260	15.4858.5260

### PROFILE

**Plexiglashaube, Plexiglass hood, Cloche en verre plexi**

Höhe height		Ø-Außen Ø-outer		Kunststoff plastics
mm	in.	mm	in.	
216	8 <sup>1</sup> / <sub>2</sub>	348	13 <sup>11</sup> / <sub>16</sub>	60.8989.3400

**Holzeinsatz, Wooden insert, Plateau en bois**  
für Ausstellplatte, for banquet tray, pour plateau d'exposition  
für Ausstellplatte 12.2060.4200, for banquet tray 12.2060.4200,  
pour plateau d'exposition 12.2060.4200

Ø-Außen Ø-outer		Holz wood
mm	in.	
364	14 <sup>5</sup> / <sub>16</sub>	60.8988.3670



NEUTRAL

**Kühlset, Cooling set, Set frigorifique**  
3-tlg., für Ausstellplatte, 3-part, for banquet tray,  
3 parties, pour plateau d'exposition

Länge length		Breite width		Höhe height		18/10	versilbert silver-plated
mm	in.	mm	in.	mm	in.	18/10	
530	20 <sup>7</sup> / <sub>8</sub>	325	12 <sup>13</sup> / <sub>16</sub>	137	5 <sup>3</sup> / <sub>8</sub>	12.2197.0000	13.3197.0000



NEUTRAL

**Plattenständer, Tray stand, Porte-plateau**  
rund für Ausstellplatte, round for banquet tray, rond pour plateau  
für Ausstellplatte Ø 42 cm, for banquet tray Ø 42 cm,  
pour plateau d'exposition Ø 42 cm

Höhe height		Ø-Außen Ø-outer		18/10	versilbert silver-plated
mm	in.	mm	in.	18/10	
157	6 <sup>3</sup> / <sub>16</sub>	385	15 <sup>3</sup> / <sub>16</sub>	12.3475.4200	15.3475.4200
110	4 <sup>3</sup> / <sub>16</sub>	385	15 <sup>3</sup> / <sub>16</sub>	12.3475.4210	15.3475.4210



EXCLUSIVE

**Plattenständer, Tray stand, Porte-plateau**

oval, ovale

für Ausstellplatte Ø 60 x 47 cm, for banquet tray Ø 60 x 47 cm,  
pour plateau d'exposition Ø 60 x 47 cm



Länge length		Breite width		Höhe height		18/10	versilbert silver-plated
mm	in.	mm	in.	mm		18/10	
530	20 <sup>7</sup> / <sub>8</sub>	410	16 <sup>1</sup> / <sub>8</sub>	157		12.3476.6000	15.3476.6000
530	20 <sup>7</sup> / <sub>8</sub>	410	16 <sup>1</sup> / <sub>8</sub>	110		12.3476.6010	15.3476.6010

EXCLUSIVE

**Plattenständer, Tray stand, Porte-plateau**

rechteckig, rectangular, rectangulaire

für Ausstellplatte 53 x 32,5 cm, for banquet tray 53 x 32,5 cm,  
pour plateau d'exposition 53 x 32,5 cm



Länge length		Breite width		Höhe height		18/10	versilbert silver-plated
mm	in.	mm	in.	mm	in.	18/10	
485	19 <sup>1</sup> / <sub>8</sub>	285	11 <sup>1</sup> / <sub>4</sub>	157	6 <sup>3</sup> / <sub>16</sub>	12.3474.5300	15.3474.5300
485	19 <sup>1</sup> / <sub>8</sub>	285	11 <sup>1</sup> / <sub>4</sub>	110	4 <sup>5</sup> / <sub>16</sub>	12.3474.5310	15.3474.5310

rechteckig, rectangular, rectangulaire

für Ausstellplatte 65 x 53 cm, for banquet tray 65 x 53 cm,  
pour plateau d'exposition 65 x 53 cm

Länge length		Breite width		Höhe height		18/10	versilbert silver-plated
mm	in.	mm	in.	mm	in.	18/10	
560	22 <sup>1</sup> / <sub>16</sub>	485	19 <sup>1</sup> / <sub>8</sub>	157	6 <sup>3</sup> / <sub>16</sub>	12.3474.6500	15.3474.6500
560	22 <sup>1</sup> / <sub>16</sub>	485	19 <sup>1</sup> / <sub>8</sub>	110	4 <sup>5</sup> / <sub>16</sub>	12.3474.6510	15.3474.6510

EXCLUSIVE

**Präsentationsständer, Display stand, Support à présentation**

Länge length		Breite width		Höhe height		18/10
mm	in.	mm	in.	mm	in.	18/10
183	7 <sup>3</sup> / <sub>16</sub>	183	7 <sup>3</sup> / <sub>16</sub>	80	3 <sup>1</sup> / <sub>8</sub>	12.2175.1400
224	8 <sup>13</sup> / <sub>16</sub>	224	8 <sup>13</sup> / <sub>16</sub>	140	5 <sup>1</sup> / <sub>2</sub>	12.2175.1900
257	10 <sup>1</sup> / <sub>8</sub>	257	10 <sup>1</sup> / <sub>8</sub>	180	7 <sup>1</sup> / <sub>16</sub>	12.2175.2400



NEUTRAL

Universalständer, Multi purpose stand, Support pour service universel  
 drehbar, ohne Einsätze, revolving, without inserts, pivotant, sans insert

Höhe height		Ø-Außen Ø-outer		18/10 18/10	versilbert silver-plated
mm	in.	mm	in.		
760	29 <sup>15</sup> / <sub>16</sub>	497	19 <sup>9</sup> / <sub>16</sub>	12.2358.0000	15.2358.0000



NEUTRAL

Glaseinsatz, Glass insert, Insert en verre

Inhalt cap.		Höhe height		Ø-Außen Ø-outer		Glas glass
Ltr.	oz.	mm	in.	mm	in.	
2,00	70	105	4 <sup>1</sup> / <sub>8</sub>	230	9 <sup>1</sup> / <sub>16</sub>	50.8361.2250



NEUTRAL

Porzellan-Einsatz, Porcelain insert, Insert en porcelaine

Inhalt cap.		Höhe height		Ø-Außen Ø-outer		Porzellan porcelain
Ltr.	oz.	mm	in.	mm	in.	
0,80	28	88	3 <sup>7</sup> / <sub>16</sub>	145	5 <sup>11</sup> / <sub>16</sub>	50.8362.1500



NEUTRAL

## CHAFING DISH & BUFFET

### Tellerglocke, Cover, Cloche rund, round, rond

Ø-Innen Ø-inner		18/10 18/10	versilbert silver-plated
mm	in.		
263	10 <sup>3</sup> / <sub>8</sub>	10.0507.2630	11.1507.2630
273	10 <sup>3</sup> / <sub>4</sub>	10.0507.2730	11.1507.2730
276	10 <sup>7</sup> / <sub>8</sub>	10.0507.2760	11.1507.2760
283	11 <sup>1</sup> / <sub>8</sub>	10.0507.2830	11.1507.2830
285	11 <sup>1</sup> / <sub>4</sub>	10.0507.2850	11.1507.2850
315	12 <sup>3</sup> / <sub>8</sub>	10.0507.3150	11.1507.3150



NEUTRAL

### Tellerglocke, Cover, Cloche rund, round, rond

Ø-Innen Ø-inner		Kunststoff plastics
mm	in.	
261	10 <sup>1</sup> / <sub>4</sub>	41.8019.2600
276	10 <sup>7</sup> / <sub>8</sub>	41.8019.2700
281	11 <sup>1</sup> / <sub>16</sub>	41.8019.2800



NEUTRAL

### Tellerglocke, Cover, Cloche rund, round, rond

Ø-Innen Ø-inner		Kunststoff plastics
mm	in.	
243	9 <sup>9</sup> / <sub>16</sub>	41.8060.2430
270	10 <sup>5</sup> / <sub>8</sub>	41.8060.2700
280	11	41.8060.2800
301	11 <sup>7</sup> / <sub>8</sub>	41.8060.3100



NEUTRAL

### Lachsbrett, Salmon board, Planche à saumon

Länge length		Breite width		vernickelt nickel-plated
mm	in.	mm	in.	
890	35 <sup>1</sup> / <sub>16</sub>	197	7 <sup>3</sup> / <sub>4</sub>	60.8947.0900



NEUTRAL

**Etagere, Étagère**  
3-tlg., 3-part, 3 parties

Höhe height		Ø-Außen Ø-outer		18/10 18/10	versilbert silver-plated
mm	in.	mm	in.		
622	24 <sup>1</sup> / <sub>2</sub>	430	16 <sup>15</sup> / <sub>16</sub>	12.2243.4230	15.2243.4230



EXCELLENT

**Etagere, Étagère**  
3-tlg., 3-part, 3 parties

Höhe height		Ø-Außen Ø-outer		18/10 18/10	versilbert silver-plated
mm	in.	mm	in.		
611	24 <sup>1</sup> / <sub>16</sub>	430	16 <sup>15</sup> / <sub>16</sub>	12.4943.4230	15.4943.4230



PROFILE

**Etagere, Étagère**  
5-tlg., 5-part, 5 parties

Höhe height		Ø-Außen Ø-outer		18/10 18/10	versilbert silver-plated
mm	in.	mm	in.		
910	35 <sup>13</sup> / <sub>16</sub>	430	16 <sup>15</sup> / <sub>16</sub>	12.2243.4250	15.2243.4250



EXCELLENT

## CHAFING DISH & BUFFET



**Etagere, Étagère**  
5-tlg., 5-part, 5 parties

Höhe height		Ø-Außen Ø-outer		18/10 18/10	versilbert silver-plated
mm	in.	mm	in.		
892	35 <sup>1</sup> / <sub>8</sub>	430	16 <sup>15</sup> / <sub>16</sub>	12.4943.4250	15.4943.4250

### PROFILE



**Etagere, Étagère**  
3-tlg., drehbar, 3-part, revolving, 3 parties, pivotante

Höhe height		Ø-Außen Ø-outer		18/10 18/10	versilbert silver-plated
mm	in.	mm	in.		
783	30 <sup>13</sup> / <sub>16</sub>	600	23 <sup>5</sup> / <sub>8</sub>	12.2343.6030	15.2343.6030

### EXCELLENT



**Etagere, Étagère**  
3-tlg., drehbar, 3-part, revolving, 3 parties, pivotante

Höhe height		Ø-Außen Ø-outer		18/10 18/10	versilbert silver-plated
mm	in.	mm	in.		
772	30 <sup>9</sup> / <sub>8</sub>	600	23 <sup>5</sup> / <sub>8</sub>	12.4943.6030	15.4943.6030

### PROFILE

Obstschale, Fruit bowl, Coupe à fruits  
auf Fuß, with foot, sur pied

Höhe height		Ø-Außen Ø-outer		18/10 18/10	versilbert silver-plated
mm	in.	mm	in.		
109	4 <sup>5</sup> / <sub>16</sub>	234	9 <sup>3</sup> / <sub>16</sub>	12.2254.2300	15.2254.2300



EXCELLENT

Universalschale, All purpose dish, Bol universal

Inhalt cap.		Höhe height		Ø-Außen Ø-outer		18/10 18/10	versilbert silver-plated
Ltr.	oz.	mm	in.	mm	in.		
1,5	53	84	3 <sup>5</sup> / <sub>16</sub>	232	9 <sup>1</sup> / <sub>8</sub>	60.5454.0000	60.7454.0000



NEUTRAL